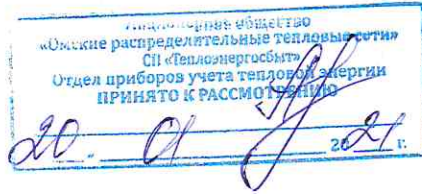


Теплоисточник ТЭЦ - 3
 Система 2 - х трубная
 ГВС закрытая
 Т/вычислитель ВИС.Т
 Q=0,2340/0,244

В ОАО "ТГК-11"

Договор № 38483



Справка

о потреблении энергии по приборам учета за отопление и ГВС.

ООО "УК Солнечный город"

ул. Бархатовой 3/1

за Январь 2021 г.

Период отчета		Количество теплоносителя (отопление)		Кол-во тепло-энергии (Гкал)	Время работы (час)	Количество тепло-энергии (Гкал)	Показания по счетчику ГВС (м3)
дата	время	по подаче (м ³)	по обратке (м ³)				
с 19.12	00.00	137457	110789	3978,394	51353	1755,669	32614
По 17.01	24.00	140224	113226	4083,993	52070	1775,571	32976
ИТОГО		2767	2437	105,599	717	19,902	362

ПУ № 132804

$Q_{\Sigma} = 126,090$ Гкал
$V_{\text{подп}} = 362,00$ м ³
$V_{\text{х.в.}} =$ м ³

$Q(\text{от}) = 106,188$ (Гкал)

$Q(\text{гвс}) = 19,90$ (Гкал)

$V_{\text{подп}} = 362,00$ (м³)

Количество дней по среднему: ____ + ____ = ____

Руководитель Тимошенко Ю. А.

подпись _____



МЕСЯЧНЫЙ ПРОТОКОЛ УЧЕТА ТЕПЛОВОЙ ЭНЕРГИИ И ТЕПЛОНОСИТЕЛЯ ЗА 01 мес 21 г.

Название потребителя _____ Абонент _____
 Адрес потребителя Омск г, Бархатовой ул, д. 3/1 Телефон _____
 Ответственное лицо _____

Вычислитель ТС-300-0-3-2 Сер. Ном. 132804 Расход под 16.000 м3/ч Ду 32 мм
 Отчётное число месяца 24 Отчётное время 00:00 Расход обр 16.000 м3/ч Ду 32 мм

Дата	Qтеп [Гкал]	tпод [оС]	tобр [оС]	Gпод [тонн]	Gобр [тонн]	Gпод-Gобр [тонн]	рпод [ат]	робр [ат]	Tнар [час]	НС
19.12	3.60865	97.0	65.1	113.249	103.223	10.026	-	-	24.00	
20.12	3.64113	98.0	64.5	108.798	97.932	10.866	-	-	24.00	
21.12	3.83620	99.3	65.9	114.667	104.723	9.944	-	-	24.00	
22.12	3.89203	100.4	66.5	114.791	105.100	9.691	-	-	24.00	
23.12	3.70124	97.8	65.7	115.042	105.341	9.701	-	-	24.00	
24.12	3.55647	95.8	64.5	113.585	103.870	9.715	-	-	24.00	
25.12	3.71513	99.5	64.4	105.911	95.885	10.026	-	-	24.00	
26.12	3.94770	102.7	66.1	107.884	96.357	11.527	-	-	24.00	
27.12	3.96447	102.6	66.2	108.945	97.661	11.284	-	-	24.00	
28.12	3.21180	97.9	61.7	85.627	74.920	10.707	-	-	24.00	
29.12	4.15113	104.7	68.6	114.953	104.770	10.183	-	-	24.00	
30.12	3.97958	103.2	67.2	110.505	99.815	10.690	-	-	24.00	
31.12	3.80911	100.4	64.4	105.719	88.627	17.092	-	-	24.00	
01.01	3.99240	102.6	65.1	106.425	98.644	7.781	-	-	24.00	
02.01	4.05665	103.6	65.3	105.942	96.785	9.157	-	-	24.00	
03.01	3.99210	102.7	64.2	103.744	93.273	10.471	-	-	24.00	
04.01	4.12853	105.5	65.2	102.604	92.720	9.884	-	-	24.00	
05.01	3.47977	105.3	59.6	76.200	65.350	10.850	-	-	24.00	
06.01	3.42445	105.1	58.7	73.827	59.116	14.711	-	-	24.00	
07.01	3.39342	105.1	58.9	73.549	62.100	11.449	-	-	24.00	
08.01	3.34746	105.6	59.7	72.842	61.828	11.014	-	-	24.00	
09.01	T 2.52982	94.0	53.7	55.785	46.158	-0.359	9.986	-	23.83	*
10.01	3.22420	101.3	58.8	75.895	62.117	13.778	-	-	24.00	
11.01	T 2.38682	95.6	55.9	54.711	45.215	-0.001	9.497	-	21.45	*
12.01	3.15738	100.4	57.7	73.872	63.106	10.766	-	-	24.00	
13.01	3.30658	104.5	58.9	72.529	62.078	10.451	-	-	24.00	
14.01	3.42721	106.3	60.6	74.855	63.097	11.758	-	-	24.00	
15.01	3.14730	100.9	58.3	73.822	62.304	11.518	-	-	24.00	
16.01	2.87282	94.6	56.0	74.552	62.371	12.181	-	-	24.00	
17.01	2.71749	90.2	54.8	76.744	62.538	14.206	-	-	24.00	
Итого	105.59904	100.7	62.1	2767.574	2437.024	-0.360	330.910	-	717.28	

Тотч. пер. = Tнар + Tмин + Tмакс + Tdelta_t<мин + Tэл.пит + Tпроч.ав.
 720,00ч = 717,28ч + 0,00ч + 0,00ч + 2,70ч + 0,00ч + 0,02ч

Т/С Система ЦО нарастающим итогом	Qтеп [Гкал]	Gпод [тонн]	Gобр [тонн]	Tнар [час]
18-01-21 00:00	4083.99330	140224.575	113226.149	52070.85
19-12-20 00:00	3978.39426	137457.001	110789.125	51353.57
Итого	105.59904	2767.574	2437.024	717.28

Тотч = 720,00ч

Расшифровка ошибок:
 (<) параметр < min
 (>) параметр > max
 (X) обрыв датчика
 (T) delta_t < min
 (R) перезапуск
 (C) коррекц. часов
 (#) электропитание

18.01.21 Подпись _____



МЕСЯЧНЫЙ ПРОТОКОЛ УЧЕТА ТЕПЛОВОЙ ЭНЕРГИИ И ТЕПЛОНОСИТЕЛЯ ЗА 01 мес 21 г.

Название потребителя _____

Абонент _____

Адрес потребителя _____

Омск г, Бархатовой ул, д. 3/1

Телефон _____

Ответственное лицо _____

Вычислитель ТС-300-0-3-2

Сер. Ном. 132804

Расход под _____ 10.000 м3/ч Ду 25 мм

Расход обр _____ Ду _____ мм

Отчётное число месяца _____

24

Отчётное время _____ 00:00

Дата	Qтеп [Гкал]	tпод [оС]	tп [оС]	Vпод [м3]	Tнар [час]	НС
19.12	0.63481	63.6	5.0	10.975	24.00	
20.12	0.68375	63.0	5.0	11.911	24.00	
21.12	0.63917	64.0	5.0	10.934	24.00	
22.12	0.62884	64.6	5.0	10.639	24.00	
23.12	0.62065	63.9	5.0	10.669	24.00	
24.12	0.61090	62.9	5.0	10.660	24.00	
25.12	0.62943	62.8	5.0	10.985	24.00	
26.12	0.73502	64.4	5.0	12.504	24.00	
27.12	0.72081	64.7	5.0	12.233	24.00	
28.12	0.65516	58.3	5.0	11.402	24.00	
29.12	0.67971	67.0	5.0	11.120	24.00	
30.12	0.69626	65.6	5.0	11.683	24.00	
31.12	1.05047	63.1	5.0	18.443	24.00	
01.01	0.51232	63.6	5.0	8.864	24.00	
02.01	0.58827	63.6	5.0	10.130	24.00	
03.01	0.65095	62.5	5.0	11.452	24.00	
04.01	0.63291	63.6	5.0	10.895	24.00	
05.01	0.62600	58.2	5.0	11.924	24.00	
06.01	0.82878	57.5	5.0	15.939	24.00	
07.01	0.65804	57.7	5.0	12.591	24.00	
08.01	0.63959	58.3	5.0	12.085	24.00	
09.01	0.53487	49.7	5.0	10.949	24.00	
10.01	0.76957	57.5	5.0	14.762	24.00	
11.01	0.51277	52.3	5.0	10.208	24.00	
12.01	0.60694	56.5	5.0	11.874	24.00	
13.01	0.59975	57.5	5.0	11.496	24.00	
14.01	0.69384	59.3	5.0	12.896	24.00	
15.01	0.65047	57.0	5.0	12.639	24.00	
16.01	0.65839	54.9	5.0	13.370	24.00	
17.01	0.74922	53.8	5.0	15.488	24.00	
Итого	19.89766	60.4	5.0	361.720	720.00	

Тотч. пер. = Tнар + Tмакс + Тэл.пит + Tпроч.ав.
720,00ч = 720,00ч + 0,00ч + 0,00ч + 0,00ч

Т/С Система ГВС нарастающим итогом	Qтеп [Гкал]	Vпод [м3]	Tнар [час]
18-01-21 00:00	1775.57130	32976.635	61206.21
19-12-20 00:00	1755.66971	32614.838	60486.21
Итого	19.90159	361.797	720.00

Тотч = 720,00ч

Расшифровка ошибок:
(<) параметр < min
(>) параметр > max
(X) обрыв датчика
(T) delta_t < min
(R) перезапуск
(C) коррекц. часов
(#) электропитание

18.01.21 Подпись _____